

提供サービス ※ブルダウンから選択	事業所名称	事業所番号
地域密着型通所介護	シニアフィットネス・デイサービス 歩きま笑	2374101083

法人の名称	(株)アクティブース	
事業所の所在地	東海市高横須賀町上池田8-2	
実施地域	東海市・知多市・大府市・東浦町	
事業所の連絡先	電話	0562-51-5839
	FAX	0562-77-8211
	メールアドレス	actibase@ma.medias.ne.jp
ケアプランデータ連携システム導入の有無 ※ブルダウンから選択	×	←「×」が選択された事業所で、令和8年4月1日以降に導入予定の事業所は、その予定日を記載してください。 ・導入予定日【 令和 年 月 日 】

事業所の特徴

3時間利用程度 午前／午後 2部制
「今の生活を、これからも自分の足で続けたい。」
そんな想いを大切にできる場所、それが歩きま笑です。
当施設では、機能訓練指導員のもと、お一人おひとりの状態に合わせたリハビリを行い、無理のない運動を通して筋力の維持をサポートいたします。
日常生活に必要な動作を保ち、安心して過ごせる身体づくりをお手伝いします。
ご利用は一回3時間程度、午前・午後から選択可能ですので、生活リズムを崩さず通っていただけます。
運動のあとは、ほっと一息のティータイム。
好きな飲み物とお菓子を選びながら、利用者様同士で和やかな時間をお過ごしいただけます。
自然と会話が生まれ、通う楽しみや新しいつながりも生まれます。
また、身体のリハビリだけでなく「お口の健康」にも配慮し、口腔機能の維持を目的としたお口のリハビリも取り入れています。
“歩きま笑”という名前の通り、
笑顔で歩き続ける日常を支える場所として、皆さまの暮らしに寄り添います。

自然災害対策	感染症対策	虐待防止措置
業務継続計画(BCP)研修・訓練を行う。	委員会の設置、指針の策定。研修、訓練を行う。	委員会の設置、指針の策定。研修を行う。

その他(事業所の様子がわかる画像、ホームページURL・QRコード 等)

ホームページ：<https://www.arukismile.com>

提供サービス ※ブルダウから選択	事業所名称	事業所番号
地域密着型通所介護	ノッポさんのデイサービス東海	2374101125

法人の名称	株式会社セイホー	
事業所の所在地	東海市養父町釈迦御堂29	
実施地域	知多北部広域連合内(東海市・大府市・知多市・東浦町)	
事業所の連絡先	電話	0562-85-7881
	FAX	0562-85-7860
	メールアドレス	noptokai-d@guitar.ocn.ne.jp
ケアプランデータ連携システム導入の有無 ※ブルダウから選択	×	<「×」が選択された事業所で、令和8年4月1日以降に導入予定の事業所は、その予定日を記載してください。> ・導入予定日【 令和 年 月 日 】

事業所の特色

古民家を使用したメリットを最大限に活かし、ひとりひとりに寄り添い「生家・実家」に帰ってきたかのような懐かしみのある温かい空間・関係作りを大切にしています。「手作り料理の提供」「ご利用者とのおやつ作り」「バリエーション豊富なレクリエーション」「外出レクや地域交流イベントの充実」等を取り入れ、ご利用者の知恵や技術を引き出し、自発的な行動を促すと共に、ビジョンにも掲げている『悔いのない介護』を地域を取り込みながら提供して参ります。定員は1日あたり15名。

【ノッポさんのデイサービス～8つの魅力～】

- ①連絡帳・報告書等には、写真や動画を多用しています(一目で状態が理解出来る)
- ②個浴での入浴のみ。毎回お湯を張り替えなども1番風呂です。(清潔保持・安心安全)
- ③古民家を利用し、取立て段差を残しています。(自宅での転倒予防)
- ④生活リハビリ&外出を重視しています。(日常生活に必要な筋力を出来る限り自然なカタチで演出)
- ⑤スタッフが直接送迎します。送迎車に看板は付けません。(ご利用者目線での対応・デイにも看板なし)
- ⑥高齢者に食の選択肢を！(ご利用者の「食べたい!」を表現)
- ⑦キレイになれるデイサービスです。(美容ネイル、ハンドトリートメント、フットケア等が体験頂けます)
- ⑧SNSの多用は、遠方家族やお孫さんとの連絡ツールです。(遠方のご家族にも、介護への参加を示唆)

【保険外費用】

昼食700円(10時・15時ティータイム・手作りおやつ込み)/夕食700円/自宅内介助1回500円/洗濯1回150円

【営業日】

月～土曜日(祝日や年末も営業しています。年始は1月3日まで休み)
サービス提供時間9:00～17:00(夕食までのご利用もご本人・ご家族のご意向に合わせ対応可能です)

自然災害対策	感染症対策	虐待防止措置
自然災害BCP計画を策定し定期的に訓練や見直しを行っています。 【自然災害BCP計画の概要】 ①BCPチームの結成 ②「リスクアセスメント」と「BCP策定」 ③詳細なBCP策定 ④BCP実施演習 【BCPの実施に向けた人員配置と役割】 【BCP実施時に必要となる設備と物資の確保】 【BCP実施後の復旧・復興計画】	利用者の皆様やスタッフの安全を第一に考え、以下の感染症対策を(詳細はマニュアルに策定)徹底して定期的な研修や訓練と共に実施しています。 特に、新型コロナウイルス感染症(COVID-19)に対する予防策を重点的に扱いますが、他の感染症についても同様の対策を講じます。 ①スタッフの健康管理 ②施設内の清掃と消毒 ③利用者への対応 ④食事の提供と配慮 ⑤感染症発生時の対応 ⑥その他(情報の共有・利用者や家族の理解と協力の促進等)	ご利用者等の人権の擁護・虐待の防止のために、次に掲げるとおり必要な措置を講じています。 ①研修等を通じて、従業者の人権意識の向上や知識、技術の向上に努めます。 ②個別支援計画の作成など適切な支援の実施に努めます。 ③従業者が支援にあたっての悩みや苦勞を相談できる体制を整えるほか、従業者が利用者等の権利擁護に取り組める環境の整備に努めます。 また「虐待防止及び身体拘束等の適正化のための指針」を策定し、高齢者虐待防止法の趣旨を理解し、ご利用者に生きがいと安心・安全を提供するという使命感を常に自覚して、ご利用者本位の真心と優しさのこもった、最大ではなく最高のサービスを提供しております。

その他(事業所の様子が見える画像、ホームページURL・QRコード 等)

ノッポさんのデイサービス大府/東海 『悔いのない介護』 Instagramにて日常の様子をご覧いただけます-
https://www.instagram.com/noppo.day?igsh=Yng1cjVvbJiYNXMy&utm_source=qr


 @NOPPO.DAY

提供サービス ※プルダウンから選択	事業所名称	事業所番号
地域密着型通所介護	①カイトリハビリテーション ②カイトリハビリテーション上野台 ③カイトリハビリテーションつつじが丘 ④カイトリハビリテーション新舞子 ⑤カイトリハビリテーション南粕谷	①2374101133 ②2374101257 ③2394300145 ④2394300178 ⑤2394300210

法人の名称	株式会社アクアケア	
事業所の所在地	①東海市加木屋町丑寅海戸141-1 ②愛知県東海市富木島町東山4番地41 ③愛知県知多市つつじが丘四丁目24番地4 栄ビル1階 ④愛知県知多市新舞子東町二丁目5番6号 ⑤愛知県知多市南粕谷4丁目90番地	
実施地域	東海市、知多市、大府市	
事業所の連絡先	電話	0562-85-7036
	FAX	0562-85-7186
	メールアドレス	koolmento27@yahoo.co.jp
ケアプランデータ連携システム導入の有無 ※プルダウンから選択	×	←「×」が選択された事業所で、令和8年4月1日以降に導入予定の事業所は、その予定日を記載してください。 ・導入予定日【 令和 年 月 日 】

事業所の特色

提供時間9時から12時15分
自費メニューはコーヒー、玄米茶、緑茶、スポーツドリンク、水が飲み放題

一番に目指すところは、健康寿命を延ばす事です
痛い所を軽減して、運動を行えば筋力低下を予防でき寝たきりのリスクが減ります
レクリエーションは無く、ジッと座っていることもありません
機能訓練指導員が一人一人に困っていることや、運動メニューを相談できて、痛い所や動きが悪い所のリハビリを行います
低周波、ウォーターマッサージベッド、脚の血流改善が出来る機器があります
来所時にバイタル測定で血中酸素濃度(呼吸が荒くないか？血液の中に十分に酸素があるか測る機械です)
顔色、血圧、体温などを測定後に運動を行っていただきます
バイタル測定であまり状態が良くない方は、軽めの運動や脳トレが出来るプリントなども用意しております
バイタル測定で良い状態の人は運動マシンで運動を行います
マシンは下半身のトレーニング機器が多く病院のリハビリにも劣らない機器を揃えております
最初は軽めから行っていただき、利用者様の運動時の顔色や動かし方を確認後、気付かない程度に重量や時間を増やし、筋力向上を図ります

事業所は東海市加木屋町、東海市富木島町、知多市つつじが丘、知多市新舞子、知多市南粕谷とありますので東海市や知多市を中心に送迎を行います

自然災害対策	感染症対策	虐待防止措置
事業所で対策済みで研修も行っております 備蓄水、災害用ヘルメット12個、貯水タンク、防災訓練、避難所経路の把握などを行っております	毎日人に触れる場所に消毒を行い、入口に消毒設備 空気清浄機、エアコンの湿度チェック、体温チェックなどを行っております	対策のための資料も作成済みです

その他(事業所の様子がわかる画像、ホームページURL・QRコード 等)

--

提供サービス ※ブルダウから選択	事業所名称	事業所番号
地域密着型通所介護	デイサービス ハート	2374101158




法人の名称	(有)ケース	
事業所の所在地	東海市横須賀町二ノ割1番13	
実施地域	東海市・知多市・大府市	
事業所の連絡先	電話	0562-33-2323
	FAX	0562-33-9988
	メールアドレス	ds.heart.2014@gmail.com
ケアプランデータ連携システム導入の有無 ※ブルダウから選択	×	←「×」が選択された事業所で、令和8年4月1日以降に導入予定の事業所は、その予定日を記載してください。 ・導入予定日【 令和 8年 4月 頃 】

事業所の特色


平成26年に開所した、1日10名定員のアットホームな施設です。
サービス提供時間は、9:00～16:10となっており、午前の活動が、エスカルゴ(座位でのペダルこぎ)・EMS(微弱な電流で筋力を動かす機械)・介護職員による個別体操・10:30～と11:20～の集団体操・お食事前の口腔体操・個浴(ご自宅のようなお風呂場でお1人ずつ)の入浴となっております。午後からは、ゲームレクリエーション・専門職(鍼灸師・マッサージ師・柔道整復師)が行う個別機能訓練を行っております。
季節行事としては、近くの神社への初詣・お花見・夏祭り・敬老会・運動会・クリスマス会などがあり、外出やイベントのない月には、ハートCafé・おやつ製作など午後の時間帯にいつもとちがった時間を過ごしていただけるような企画をしております。歌のボランティアさんがきてくださることもあります。
機能訓練指導員には、同じグループ会社の往診部の方に来ていただき、お1人お1人に合う運動メニューを考え取り組んでいただいております。
午前や午後の空いている時間には、女性のご利用者様が9割ほど在籍されており、季節の飾り(折り紙・貼り絵など)の制作に力を入れ取り組んでおりますが、パズル・数独・ぬり絵などに熱中されている方もいたつしやり、色々なことへ取り組んでいただいております。女性が多くご利用されており、曜日や時間帯によっては、お話が弾みにぎやかな雰囲気になっている事も多くっております。
職員も明るく元気な人が揃っており「笑顔で過ごしていただけるよう」「来週もお休みせずになりたいと思っただけけるよう」「今日も来てよかった。と言っただけけるよう」一緒に同じ時間を楽しんで過ごさせていただいております。

自然災害対策	感染症対策	虐待防止措置
定期的な訓練と研修を行っております。	定期的な訓練と研修を行っております。	定期的な訓練と研修を行っております。

その他(事業所の様子がわかる画像、ホームページURL・QRコード 等)

(有) ケース
ホームページ



※令和8年4月1日時点の情報を記載してください。

提供サービス ※プルダウンから選択	事業所名称	事業所番号
地域密着型通所介護	リハビリデイサービスふくろう倶楽部	2374101208

法人の名称	合同会社AKISA	
事業所の所在地	東海市高横須賀町切通80番地 ヨコスカ接骨院内	
実施地域	東海市・知多市北部	
事業所の連絡先	電話	0562-32-7000
	FAX	同上
	メールアドレス	yokosuka.fukurou.2015@gmail.com
ケアプランデータ連携システム導入の有無 ※プルダウンから選択	×	←「×」が選択された事業所で、令和8年4月1日以降に導入予定の事業所は、その予定日を記載してください。 ・導入予定日【 令和 年 月 日 】

事業所の特色

ヨコスカ接骨院内に併設した機能訓練特化型のデイサービスで、定員は10名です。
 サービス提供日および時間について・・・火、木、金曜日の9:00～12:10
 機能訓練について・・・マシントレーニングやノルディックウォーキング、柔道整復師による個別指導をにぎやかにフレンドリーな雰囲気で行っています。
 10:30～10:50は、お茶・おやつの休憩タイムをとっています。
 午後の部は13:55～15:55(月、木、金曜日)の2時間、ふくろう倶楽部miniを行なっています。
 地域密着型通所介護ではなく、通所型サービスAなので利用対象者は要支援2までの方となり、要介護1以上の方は利用できません。

自然災害対策	感染症対策	虐待防止措置
BCPIに基づき、研修会・訓練を年1回以上実施	委員会を設け、研修会・訓練を年1回以上実施	委員会を設け、研修会を年1回以上実施

その他(事業所の様子がわかる画像、ホームページURL・QRコード 等)

提供サービス ※ブルダウンから選択	事業所名称	事業所番号
地域密着型通所介護	ひまわりテラス	2394100131

法人の名称	株式会社SoL	
事業所の所在地	東海市加木屋町六反田129番地1	
実施地域	東海市・大府市・知多市・東浦町	
事業所の連絡先	電話	0562-74-7788
	FAX	0562-33-8588
	メールアドレス	sol-h@care-home.jp
ケアプランデータ連携システム導入の有無 ※ブルダウンから選択	×	<small>←「×」が選択された事業所で、令和8年4月1日以降に導入予定の事業所は、その予定日を記載してください。</small> ・導入予定日【 令和 年 月 日 】

事業所の特色

≪ ひまわりテラス のあいうえお作文 ≫

- 『ひ』 との心に届くケアを心がけ、
- 『ま』 ごころと感謝の心を持ち、
- 『わ』 っはっはと笑い照らし、
- 『り』 ようしゃさま・ご家族様・スタッフみんなが幸せになれるように。



そんな想いを大切に、ひまわりテラスでは「その人を知る」ことをケアの出発点としています。
 今までの生き方や価値観、好きなこと、これからの希望をお聞きしながら、お一人おひとりの「今」に寄り添います。

ゆっくりと入って頂ける、個浴をご用意するほか、洗濯物たたみや食器拭き、ゴミ捨てといった日常の家事を通じた生活リハビリや、踏み台昇降・平行棒歩行など「また歩きたい・自宅でできることを増やしたい」というお気持ちに応える身体機能向上のリハビリにも取り組んでいます。

定員17名のアットホームな環境で、ご利用者様・ご家族様との丁寧なコミュニケーションを大切にしており、お泊まりサービスにも対応しています。
 地域から愛され、その人らしくいられるデイサービスを目指しています。

自然災害対策	感染症対策	虐待防止措置
「あたたかな心ある行動」の理念のもと、災害時も利用者様・ご家族様が安心できるよう、避難訓練を定期的に実施しています。 ・訓練後は振り返りを行い、マニュアルを随時更新しています。	委員会を設置し、定期的に研修を行っています。 ・定期的に、マニュアルの見直しを行い、新しい情報を取り入れます。 ・「ご利用者様と関わるご家族様も安心できること」を第一に、日々の手指消毒・換気・健康チェックを徹底しています。	委員会を設置し、随時、研修を行っています。 ・理念の共有を定期的に行い、スタッフ一人ひとりがご利用者様を尊重する意識を育てています。 ・相談しやすい職場環境づくりを進め、気づきを共有できる体制を整えています。

その他(事業所の様子がわかる画像、ホームページURL・QRコード 等)

 ホームページ や **Instagram** でも日常の様子を発信しています。
  ご見学、ご相談など、お気軽にお問合せおまちしております。

<https://www.sol-h.com/>



インスタグラム



提供サービス ※プルダウンから選択	事業所名称	事業所番号
地域密着型通所介護	ポシブル太田川	2394100149

法人の名称	ポシブル医科学株式会社	
事業所の所在地	東海市大田町下浜田1055番地	
実施地域	東海市、知多市(八幡、寺本台、平野、柳花、杜山、朝倉町、清水ヶ丘、つつじヶ丘、新知台、阿原、伊賀坂、笠松)、大府市(桜木町、宮内町、吉田町)	
事業所の連絡先	電話	0562-33-3001
	FAX	0562-33-4001
	メールアドレス	ohitagawa@psblms.com
ケアプランデータ連携システム導入の有無 ※プルダウンから選択	○	<small>←「×」が選択された事業所で、令和8年4月1日以降に導入予定の事業所は、その予定日を記載してください。</small> ・導入予定日【 令和 年 月 日 】

事業所の特色

スイミングスクール内にあり、お子様からあらゆる年代との交流が楽しめます。また、駐車場も共有しており、ご自身やご家族での運転で来所を希望されるご利用者様も、安心してご利用ができます。
 ご自身の目標に向かって意欲的にリハビリが行われている利用者様が多くみえるので、お互いに会話も楽しめながら、お互いの機能回復を確かめられ切磋琢磨しながら身体機能や生活機能の向上を目指されています。
 機能訓練に関しては、マシントレーニング(10種類程)・レッドコード・個々に合わせた自主トレーニングメニューを行っており、ご本人からの日常生活上における相談にも応じたトレーニングメニューを行って頂き、ADLやQOLの維持向上を図っております。

自然災害対策	感染症対策	虐待防止措置
「災害対策検討委員会」を設置 ①業務継続計画の策定及び職員の研修受講状況の把握並びに業務継続計画の見直し ②業務継続計画に関する職員への研修及び訓練を年2回以上実施 災害発生時にはBCPを発動	「感染症対策委員会」を設置 ①業務継続計画の策定及び職員の研修受講状況の把握並びに業務継続計画の見直し ②業務継続計画に関する職員への研修及び訓練を年1回以上実施 感染症関連マニュアルに従って感染予防を実施 感染症発生時には、同マニュアルに従い感染拡大防止や関連機関への報告や情報共有を行う	「虐待防止・身体拘束適正化委員会」を設置 ①職員の研修受講状況の把握並びに業務継続計画の見直し ②職員への研修及び訓練を年1回以上実施 虐待発生時には、虐待防止・身体拘束適正化に関する指針に従い、関連機関への報告や情報共有を行う

その他(事業所の様子わかる画像、ホームページURL・QRコード 等)

下記のポシブル医科学株式会社のURLより右上の「事業所を探す」より、【ポシブル太田川】を検索してください
<https://www.possible-plus.co.jp/>

※令和8年4月1日時点の情報を記載してください。

提供サービス ※プルダウンから選択	事業所名称	事業所番号
地域密着型通所介護	ポシブル加木屋	2394100156

法人の名称	ポシブル医科学株式会社	
事業所の所在地	東海市加木屋町1-420-1	
実施地域	(東海市)加木屋町・中ノ池・高横須賀町・横須賀町・養父町・富木島町 (知多市)平野・八幡・柳花・寺本台・八幡新町・朝倉町・社山・笠松・伊賀坂・鎌ヶ谷・東七曲・ こうの巣・佐布里台・馬背口・にしの台・梅が丘・つつじが丘・新知台・新知東町・新知(大府 市)馬池町・桜木町・米田町・吉川町・宮内町・長草町・吉田町	
事業所の連絡先	電話	0562-85-7364
	FAX	0562-85-7384
	メールアドレス	kagiya@psblms.com
ケアプランデータ連携システム導入の有無 ※プルダウンから選択	○	←「×」が選択された事業所で、令和8年4月1日以降に導入予定の事業所は、その予定日を記載してください。 ・導入予定日【 令和 年 月 日 】

事業所の特色

営業時間： 平日・祝日： 8時15分～17時15分（月～金曜日）
定休日： 土日、8月13日～8月15日、12月30日～1月3日

午前の部 3時間10分
午後の部 3時間10分
※短時間運動特化型 2部制 食事・入浴サービスなし

ポシブル加木屋店は、フィットネス感覚でご利用いただける、運動特化型のデイサービスです。自立した生活をこれからも安全に楽しく過ごしたいと希望される、運動意欲の高い方が多いのが特徴です。とても愉快で優しい職員達が、真心込めてお迎えいたしますので、初めてご利用される方も安心して運動を楽しんで頂けるアットホームなデイサービスです。
大駐車場完備でご自身やご家族での運転で来所を希望されるご利用者様も、安心してご利用ができます。

自然災害対策	感染症対策	虐待防止措置
「災害対策検討委員会」を設置 ①業務継続計画の策定及び職員の研修受講状況の把握並びに業務継続計画の見直し ②業務継続計画に関する職員への研修及び訓練を年2回以上実施 災害発生時にはBCPを発動	「感染症対策委員会」を設置 ①業務継続計画の策定及び職員の研修受講状況の把握並びに業務継続計画の見直し ②業務継続計画に関する職員への研修及び訓練を年1回以上実施 感染症関連マニュアルに従って感染予防を実施 感染症発生時には、同マニュアルに従い感染拡大防止や関連機関への報告や情報共有を行う	「虐待防止・身体拘束適正化委員会」を設置 ①職員の研修受講状況の把握並びに業務継続計画の見直し ②職員への研修及び訓練を年1回以上実施 虐待発生時には、虐待防止・身体拘束適正化に関する指針に従い、関連機関への報告や情報共有を行う

その他(事業所の様子がわかる画像、ホームページURL・QRコード 等)

下記のポシブル医科学株式会社のURLより右上の「事業所を探す」より、【ポシブル加木屋】を検索してください
<https://www.possible-plus.co.jp/>



提供サービス ※ブルダウから選択	事業所名称	事業所番号
地域密着型通所介護	デイサービス・みずしま	2394100230

法人の名称	合同会社 SPRING	
事業所の所在地	東海市名和町向い山66番地の2	
実施地域	東海市内	
事業所の連絡先	電話	052-604-5607
	FAX	052-604-5607
	メールアドレス	mizusimabone@sa7.gyao.ne.jp
ケアプランデータ連携システム導入の有無 ※ブルダウから選択	×	<「×」が選択された事業所で、令和8年4月1日以降に導入予定の事業所は、その予定日を記載してください。 ・導入予定日【 令和 9 年 月 日 】

事業所の特色

【事業所の特徴】

「楽しいレクリエーションと運動・ケアに特化した」笑いのあるデイサービスです。
 入浴や食事はありませんが、自立支援に向けた少人数制(利用定員:9名)にて、火・水・木曜日の午前中に行っております。
 運動については集団でおこなうストレッチや腕・脚の体操を行います。また個人に合わせた歩行訓練や筋力トレーニングの機能訓練もいたします。
 レクリエーションや休憩時間にはご利用者の皆さんが楽しく談笑しながら過ごせる交流の場として、また体のケアをする時間をご用意しております。
 コロナウィルス蔓延等により、ご自宅で閉じこもりがちな方や足腰が弱ったと感じる方に利用をいただいております。

【営業日・サービス提供時間】

火曜、水曜、木曜日（ただし、国民の休日および8月13日から8月15日と、12月29日から1月3日までを除く）
 AM8:50～AM11:55

【自費サービスの有無：あり】

おむつ代：1枚200円(ご持参いただくことも可能です)
 備考：当事業所では、日々のレクリエーション費用やおやつ代などの追加徴収は行っていません。

【加算】

- 科学的介護推進体制加算(40単位)
- 介護職員処遇改善加算Ⅲ

自然災害対策	感染症対策	虐待防止措置
・年1回の研修および訓練 ・ハザードマップの掲示	・感染予防および蔓延の防止体制 感染対策委員会の設置 ・平時の対策 体調チェック等	・虐待防止検討委員会の設置 ・職員研修の実施 ・その他

その他(事業所の様子がわかる画像、ホームページURL・QRコード 等)

https://sites.google.com/view/mizusima-day-tokai/

※令和8年4月1日時点の情報を記載してください。

提供サービス ※プルダウンから選択	事業所名称	事業所番号
地域密着型通所介護	ながね接骨院 デイサービス 北山	2374200802

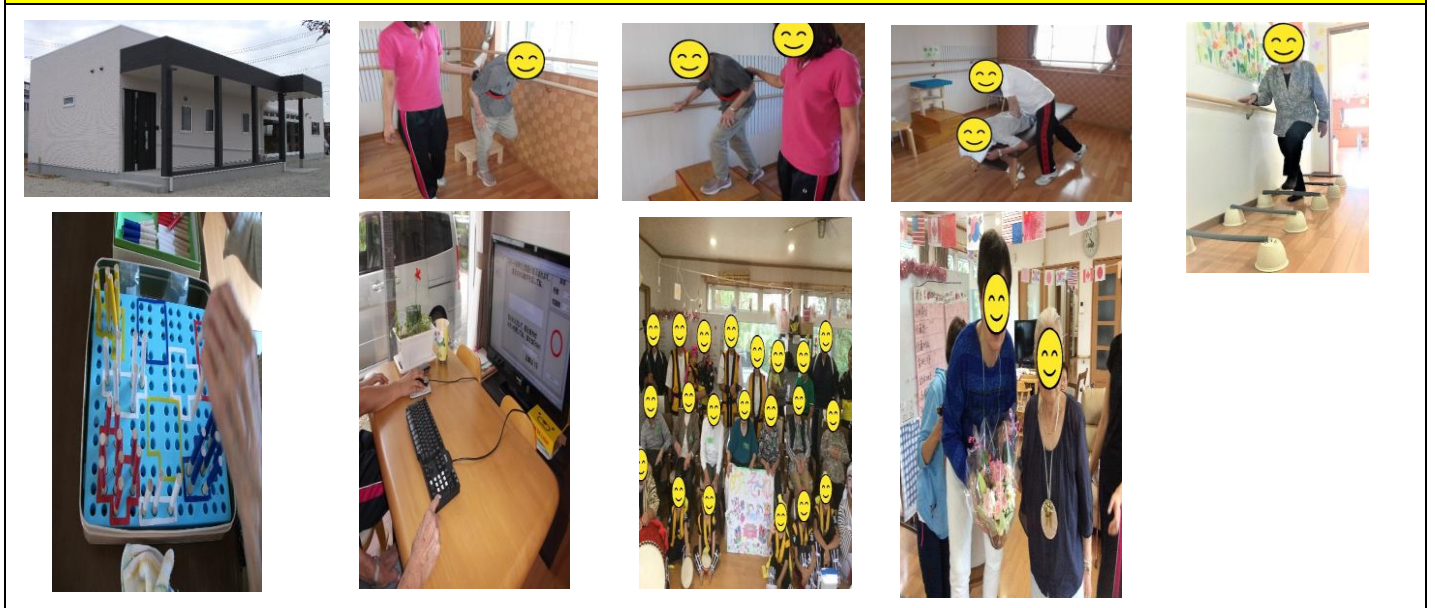
法人の名称	合同会社 Work Hard	
事業所の所在地	大府市北山町4丁目139番地	
実施地域	大府市 東海市 東浦町	
事業所の連絡先	電話	0562-85-4539
	FAX	0562-85-4539
	メールアドレス	day.kitayama@topaz.ocn.ne.jp
ケアプランデータ連携システム導入の有無 ※プルダウンから選択	×	←「×」が選択された事業所で、令和8年4月1日以降に導入予定の事業所は、その予定日を記載してください。 ・導入予定日【 令和8年6月30日 】

事業所の特色

利用定員	10名/日
営業日	月・火・水・金・土・日曜日(木曜日休み 12月31日～1月3日休み)
サービス提供時間	9:30～16:45
加算取得状況	個別機能訓練加算Ⅰ(イ) 個別機能訓練加算Ⅱ 入浴介助加算Ⅱ 介護職員処遇改善加算Ⅰ サービス提供体制加算Ⅱ
サービスの特徴	定員10名の小規模デイサービスで、アットホームな雰囲気の中で過ごして頂いております。 機能訓練・作業療法・脳トレ・レクリエーション等様々な内容を行い、在宅生活を継続して頂ける様にサービス提供致しております。

自然災害対策	感染症対策	虐待防止措置
災害発生時の業務計画を策定し、研修及び訓練を定期的実施	感染症発生時の業務計画を策定し、研修及び訓練を定期的実施 感染症予防及びまん延防止のための委員会を定期的実施	虐待防止のための指針を整備し、虐待防止検討委員会・研修を定期的実施

その他(事業所の様子がわかる画像、ホームページURL・QRコード 等)



提供サービス ※ブルダウから選択	事業所名称	事業所番号
地域密着型通所介護	デイサービスセンター ゆずの里	2374200844

法人の名称	医療法人共和会	
事業所の所在地	愛知県大府市梶田町二丁目70番地	
実施地域	大府市	
事業所の連絡先	電話	0562-46-1301
	FAX	0562-46-1303
	メールアドレス	yuzunosato@kyowa.or.jp
ケアプランデータ連携システム導入の有無 ※ブルダウから選択	○	<small><「×」が選択された事業所で、令和8年4月1日以降に導入予定の事業所は、その予定日を記載してください。</small> ・導入予定日【 令和 年 月 日 】

事業所の特色

個人個人のニーズに対応し、心身ともに安心して日中を過ごすことができるように支援を行っています。レクリエーションも選択ができ、自由にお過ごしいただけるように配慮を行っており、本当の意味での居場所作り、生きがい作りに貢献できることを目標としています。入浴、排泄介助、食事介助等の生活援助全般はもちろん、レクリエーションを中心とした、活気あるサービスを提供。選べるレクリエーションなど、安心して、自由に過ごせる場所づくりを行っています。「できた喜びや自信を積み重ねることが生きがいや自立支援につながる」を念頭に利用者様一人ひとりの「できる力」や「その人らしさ」を大切に、日常生活の中で可能なことはできる限りご自身で行っていただき、ご自身のペースで主体的に過ごしていただけるよう支援を行っています。

自然災害対策	感染症対策	虐待防止措置
消防計画を定め、年2回防災訓練を実施しています。自動火災通報装置、スプリンクラー、非常時通報装置、消火栓、消火器などを設置しています。	感染対策委員会に参加し、衛生上必要な管理に努めるとともに、食中毒や感染症が発生しないように必要な措置を講じています。事業所内は空調設備等により適温を確保するよう努め、衛生管理や食中毒及び感染症に関する研修を定期的実施しています。	定期的な研修を通じて、人権意識の向上や知識・技術の向上に努めています。個別支援計画の作成などで適切な支援の実施に努めています。職員が支援にあたっての悩みや心配事を相談できる体制を整えるほか、職員がご利用者様の権利擁護に取り組める環境の整備を行っています。

その他(事業所の様子がわかる画像、ホームページURL・QRコード 等)

ホームページURL:<https://www.kyowa.or.jp/yuzunosato/>