

※令和8年4月1日時点の情報を記載してください。

提供サービス ※プルダウンから選択	事業所名称	事業所番号
認知症対応型共同生活介護	グループホームデイパーク大府	2394200139

法人の名称	社会福祉法人長福会	
事業所の所在地	愛知県大府市横根町箕手94番地の3	
実施地域	大府市・知多市・東海市・東浦町	
事業所の連絡先	電話	0562-85-3311
	FAX	0562-85-3312
	メールアドレス	gh1@choufukukai.jp
ケアプランデータ連携システム導入の有無 ※プルダウンから選択	×	←「×」が選択された事業所で、令和8年4月1日以降に導入予定の事業所は、その予定日を記載してください。 ・導入予定日【 令和 年 月 日 】

事業所の特色

日々の生活の中で食事配膳・食器洗い・洗濯物干し・衣類たたみ・ごみ捨て・散歩などリハビリに兼ねて入居者様と一緒にっております。また毎日のリハビリ体操はYouTube動画・職員オリジナルリハレク・脳トレグッズを提供して退屈しないリハビリ体操を行っております。年間を通しての法人行事(桜祭り・秋祭り・餅つき大会)など地域の方も参加せれるイベントに積極的に参加して楽しみながら交流しております。また大府市主催のイベント(ロビーコンサート・いきいきフェスタなど)の事前準備のお手伝いを入居者様と一緒に参加したり、近くの喫茶店やスーパー買い物などグループホームに入居しても社会参加していく事を積極的に実施しております。グループホームのイベントとしては、春には桜の花見ピクニック・夏には流しそうめん・秋には芋煮会・冬にはクリスマス会等の季節を感じた外出やイベントを毎年企画しております。

自然災害対策	感染症対策	虐待防止措置
法人での指定福祉避難所の協力体制、業務継続計画(BCP)の作成、備蓄品の確保、定期的な避難訓練の実施等、自然災害が起きても入居者様の安心安全・業務継続が出来るよう努めています。	感染予防対策(手洗い・消毒)と必要に応じてのマスク着用を実施しております。感染拡大防止に伴い早期発見や早期対応、感染防止マニュアルの作成と実施に努めています。	職員への定期的な高齢者虐待防止の勉強会や研修の実施で高齢者虐待防止に努めています。

その他(事業所の様子が見える画像、ホームページURL・QRコード 等)

※令和8年4月1日時点の情報を記載してください。

提供サービス ※プルダウンから選択	事業所名称	事業所番号
認知症対応型共同生活介護	認知症対応型グループホーム 南天	2394200170

法人の名称	医療法人共和会	
事業所の所在地	愛知県大府市梶田町二丁目70番地	
実施地域	大府市、東海市、知多市、東浦町	
事業所の連絡先	電話	0562-87-7100
	FAX	0562-87-7102
	メールアドレス	nanten@kyowa.or.jp
ケアプランデータ連携システム導入の有無 ※プルダウンから選択	×	←「×」が選択された事業所で、令和8年4月1日以降に導入予定の事業所は、その予定日を記載してください。 ・導入予定日【 令和 年 月 日 】

事業所の特徴

母体となる共和病院と一体となってご入居者お一人おひとりの認知症症状や病態の理解に努め、ご本人主体のケアを行っています。特に医療連携においては、訪問診察を行う精神科医、内科医と、また常時看護師が常駐する隣接の有料老人ホーム・訪問看護ステーションと協働しながら病状管理を行い、早期の対応が可能です。また、各居室には見守りシステムを導入し、夜間を中心にAI技術を応用した介護支援システムを活用することで、安全安心なケアの提供を目指しています。外出支援にも力を入れ毎月近隣の認知症カフェ等へ外出レクに行っています。ホームページにはそのご様子など通信として毎月発信をしています。軽度の方から重度の方まで、そのステージに応じた介護の提供を行うとともに、その先の看取りまで一貫した質の高いサービス提供を行うことで、地域医療・福祉への貢献を目指しています。

自然災害対策	感染症対策	虐待防止措置
自然災害等に備え、消防計画、風水害、地震等の災害に対処するための計画を作成し、防火管理者を定め、年2回定期的に避難、救出等の訓練を行っています。業務継続計画(BCP)の策定し定期的な見直しを実施しています。非常用自家発電装置を設置し、停電発生後も72時間通常の事業運営が可能となるよう電源確保を行っています。	感染対策マニュアルを整備し、介助における標準予防策の徹底を行っています。入居時健康診断で利用者様の感染症既往の確認を行っています。感染症発生時の対応マニュアルや届出・報告の手続の整備、定期的な研修の実施、感染症発生時の記録や報告の徹底、共和病院と連携した定期健康診断の実施、予防接種等集団接種の実施等を行っています。	虐待防止のため、虐待防止の責任者の選任(管理者)、苦情解決体制の整備、職員会議での啓発・周知、身体拘束廃止のための指針の策定 やマニュアルの整備、定期的な研修の実施、「身体拘束廃止・虐待防止委員会」の定期開催、報告体制の整備を行っています。

その他(事業所の様子がわかる画像、ホームページURL・QRコード 等)

ホームページURL:<https://nanten.kyowa.or.jp/>



提供サービス ※ブルダウから選択	事業所名称	事業所番号
認知症対応型共同生活介護	グループホーム知多苑	2374300404

法人の名称	医療法人 平病院	
事業所の所在地	知多市日長字上種廻間61-7	
実施地域		
事業所の連絡先	電話	0562-56-6372
	FAX	0562-56-6372
	メールアドレス	ghchi2025noz@outlook.jp
ケアプランデータ連携システム導入の有無 ※ブルダウから選択	×	←「×」が選択された事業所で、令和8年4月1日以降に導入予定の事業所は、その予定日を記載してください。 ・導入予定日【 令和 年 月 日 】

事業所の特色

母体が医療法人のため、常時、医師や看護師との連携もとれ安心した生活が送れます。また平病院や併設の老人保健施設が重度化になっても対応可能な施設でもあるため、一貫したサービスを受けられます。コロナ禍で関係性が途絶えていた地域のコミュニティーや行事参加、地域の方々との交流等、つながりが戻りつつあります。また同じくコロナ禍でできなかった、ご家族様とご家族様との交流の機会も再開されました。レクリエーションでは、体操や四季折々の作品作りが充実しており、作品を掲示しています。食事・おやつは、ほぼ手作りで【食】を大切に、緑豊かな環境の中、花を育てたり四季を感じながらゆったりと過ごせるグループホームとなっている。自費サービスとして訪問リハビリを取り入れ、入予後も継続したりリハビリを受けることができる。機能訓練方法として生活機能向上加算Ⅱを取得し定期的なりリハビリ職の指示のもと、個々に応じた体操を取り入れている。レク(外出レク)として、コロナ以前の形態に戻っており、自由な外出(家族との外出)もできている。

自然災害対策	感染症対策	虐待防止措置
防災委員会の設置、年2回の防災訓練(夜間想定も含む) BCP訓練(自然災害)年1回、研修を年1回実施 BCPマニュアル・指針作成	感染症対策委員会の設置、研修を年2回、訓練を年2回実施。BCP訓練(感染症)年1回、研修を年1回実施。感染症マニュアル・指針作成	虐待防止委員会の設置、研修を年2回実施。マニュアル・指針作成

その他(事業所の様子がわかる画像、ホームページURL・QRコード 等)

<https://hira-hospital.jp/>

提供サービス ※ブルダウから選択	事業所名称	事業所番号
認知症対応型共同生活介護	愛の家グループホーム知多新知	2394300046

法人の名称	メディカル・ケア・サービス東海株式会社	
事業所の所在地	愛知県知多市新知西屋敷31-1	
実施地域		
事業所の連絡先	電話	0562-39-3150
	FAX	0562-39-3151
	メールアドレス	gh-149@mcsj.co.jp
ケアプランデータ連携システム導入の有無 ※ブルダウから選択	×	←「×」が選択された事業所で、令和8年4月1日以降に導入予定の事業所は、その予定日を記載してください。 ・導入予定日【 令和 年 月 日 】

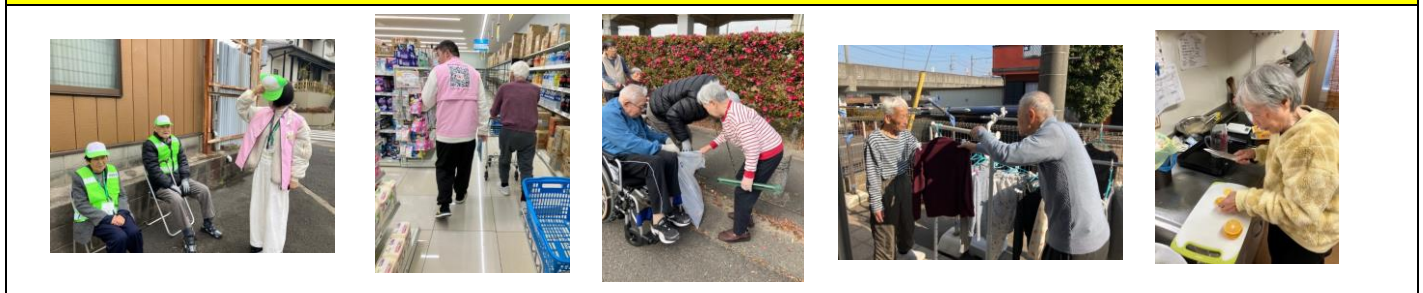
事業所の特色

地域とつながり、役割のある暮らしを大切にしている認知症ケアに特化したホームです。

当ホームでは、食事作りや掃除、洗濯などの日常の家事を入居者と一緒に行い、できることを活かした役割のある暮らしを大切にしています。奇数月の第四水曜日には認知症カフェ「つながりカフェ喫茶アイちゃん」を開催し、地域の方やご家族との交流の場を設けています。小学生の登校見守りや地域清掃など地域活動にも取り組み、地域の一員として暮らし続けられる環境づくりを行っています。医師の定期往診や訪問看護との連携など医療体制も整え、安心して生活できるホームです。

自然災害対策	感染症対策	虐待防止措置
災害時にも入居者が安心して生活できるよう備えを整えています。非常用トイレや蓄電池、備蓄食料・飲料水、おむつなどの衛生用品を確保し、ブルーシートなどの防災用品も準備しています。定期的に防災訓練や研修を行い、職員一人ひとりが災害時に適切に対応できるよう体制づくりに努めています。	入居者とご家族が安心して過ごせるよう感染対策を徹底しています。陰圧装置を設置し、感染対策委員会を中心とした体制のもと、定期的な研修を行い職員の対応力向上に努めています。また、感染対策に講じながらもご家族とのつながりを大切に、可能な限り面会制限を設けないよう工夫した運営を行っています。	入居者の尊厳と権利を守るため、虐待防止および身体拘束防止に取り組んでいます。3カ月毎に不適切ケアのチェックを行い、日々のケアを振り返りながら改善につなげるよう、委員会の設置や定期的な研修を行い職員一人ひとりの意識向上と適切なケアの実践に努めています。

その他(事業所の様子がわかる画像、ホームページURL・QRコード 等)



提供サービス ※ブルダウから選択	事業所名称	事業所番号
認知症対応型共同生活介護	グループホーム あいる岡田	2394300053

法人の名称	株式会社瑞穂介護センター	
事業所の所在地	愛知県知多市岡田字向田8番2	
実施地域		
事業所の連絡先	電話	0562-55-0030
	FAX	0562-55-0040
	メールアドレス	airuokada@xj.commufo.jp
ケアプランデータ連携システム導入の有無 ※ブルダウから選択	×	←「×」が選択された事業所で、令和8年4月1日以降に導入予定の事業所は、その予定日を記載してください。 ・導入予定日【 令和 年 月 日 】

事業所の特色

認知症高齢者の方々が共同生活を送っているグループホームです。普段、施設見学などでご家族様とお話しをさせていただく中で感じた、施設へ入居に対して感じている罪悪感を少しでもなくせたらいいなという思いから「認知症だからできない」となにもやらない、やろうとしないのではなく「認知症でもできる」、「ちょっと手助けがあればできる事」を見つけサポートし、職員にもただ何となくケアをして8時間を過ごすのではなく、利用者様に興味をもって色々なことにチャレンジして成功体験を増やし、やりがいを感じて欲しいと思っています。例えば、「失禁があるから仕方ない」とすぐにリハビリパンツに変えてしまうのではなく、トイレ誘導回数を増やしたり、誘導するタイミングを考えたりすることで、実際に失禁を減らすことに成功し、自分のパンツで過ごせるようになった利用者様もいます。結果、利用者さまはもちろん、職員の業務負担軽減にも繋がったと思っています。そして、自宅へ復帰された利用者さまもみえます。また、体調不良により入院、一度は看取りになって、ストレッチャーで病院から戻った方も今では、自分で歩行し、食事も自分で摂取できるまでに回復しています。すべての方ではありませんが、できるかも？と思ってケアをするとたくさん可能性はあるのかなと思います。身体ケア以外では、毎月施設駐車場にキッチンカーを呼んで、利用者さまと購入しておやつを食べたり、花見に行ったり、秋には地域のデイサービスのご利用者様と一緒に幼稚園へ行き園児と交流したり、夏は花火やバーベキューを楽しんだりしています。レクリエーション以外にも、日々の生活の中で役割持っていただくことができたなら利用者さまの心の安定にもつながると思います、食事の準備、片付け、洗濯物干し、掃除、ゴミ捨て等の家事なども利用者様が主体となって行っています。外出から帰った際、ご家族様から「母が私たちに得意気に、私がいなくてみんなが困るんだよ」と話す姿を見て、あいる岡田が居場所になったんだと感じたと言葉をいただきました。利用者様、職員、みんなにとって心地いい居場所を作っていきたいです。

自然災害対策	感染症対策	虐待防止措置
施設の隣に川がある。増水の危険がある際はどうか、研修、避難方法の周知。備蓄品の確保。	施設共有スペースに内に消毒液(専用)の入った加湿器の設置にて噴霧。換気、外出時マスクの着用、日々の手洗い、手指消毒、うがい。	2ヶ月に一回、施設内で研修の実施、どういふ行為が虐待になるのか？を意識させるよう、ミーティングでの意見交換、必要に応じて直接指導をしています。

その他(事業所の様子が見える画像、ホームページURL・QRコード 等)

あいる岡田のインスタグラムには、許可をいただいている利用者さまの日々の様子を掲載しています。

提供サービス ※ブルダウンから選択	事業所名称	事業所番号
認知症対応型共同生活介護	けあビジョンホーム知多	2394300103

法人の名称	株式会社ビジュアルビジョン	
事業所の所在地	知多市岡田西違脇47-1	
実施地域	知多市・東海市・大府市・東浦町	
事業所の連絡先	電話	0562-54-0120
	FAX	0562-54-0121
	メールアドレス	gh-chita@carevision-home.com
ケアプランデータ連携システム導入の有無 ※ブルダウンから選択	×	←「×」が選択された事業所で、令和8年4月1日以降に導入予定の事業所は、その予定日を記載してください。 ・導入予定日【 令和 年 月 日 】

事業所の特徴

ご利用者様一人一人に寄り添い「その人らしい生活」を送って頂ける様に支援させて頂いています。

自然災害対策	感染症対策	虐待防止措置
電気、水道等のライフラインが停止した場合の発電機の設置、備蓄品の確保。	感染症対策の基本手洗いうがいの徹底手指消毒を徹底し、ホームに持ち込まないようにする。 研修を用いてガウンテクニックの手順を覚え感染を広げない。 感染者居室に陰圧機を使用し、他利用者様への感染を防ぐ。	虐待が発生させない環境を整える為に、職員研修をし、職員間での声の掛け合い、注意をし合う。

その他(事業所の様子がわかる画像、ホームページURL・QRコード 等)

提供サービス ※ブルダウンから選択	事業所名称	事業所番号
認知症対応型共同生活介護	グループホームちた福寿の里	2394300137

法人の名称	社会福祉法人福寿園	
事業所の所在地	愛知県知多市大興寺字落田11番1	
実施地域	知多市、東海市、東浦町、大府市	
事業所の連絡先	電話	0569-47-5880
	FAX	0569-47-5881
	メールアドレス	chita@fukuiuen.or.jp
ケアプランデータ連携システム導入の有無 ※ブルダウンから選択	×	←「×」が選択された事業所で、令和8年4月1日以降に導入予定の事業所は、その予定日を記載してください。 ・導入予定日【 令和 年 月 日 】

事業所の特色

平成30年4月に開設した施設ですが、同法人内で経験を積んだ職員も多数在籍しており、法人のスケールメリットを活かしたサービスの質の確保のための仕組みが確立できています。また、家族や地域との関わりを大切にしており、家族会や、地域の学校との交流も行っています。同一敷地内には、併設事業の特養やデイサービスセンターがあり、ボランティアさんの演奏なども共有しています。また、身体機能の低下や看取り期には、希望に応じて特養への入所もスムーズに行えるよう支援しています。

自然災害対策	感染症対策	虐待防止措置
自然災害対策として、BCP計画の教育・研修を年2回行っており、毎年防災備品や熱中症対策の見直しも行っています。また、福祉避難所としての登録も行っています。	感染症対策として、BCP計画の教育・研修、まん延防止研修を年2回ずつ行っています。また、協力医療機関と感染症対策研修も行っています。	法人内や、施設内の委員会を中心に年間計画を作成し、研修を行い、虐待防止措置に努めています。また、施設外での研修にも積極的に参加しています。

その他(事業所の様子がわかる画像、ホームページURL・QRコード 等)

<https://www.fukuiuen.or.jp/>

提供サービス ※ブルダウから選択	事業所名称	事業所番号
認知症対応型共同生活介護	グループホームかえで	2395700111

法人の名称	医療法人あやめ会	
事業所の所在地	愛知県知多郡東浦町大字石浜字笹原28-1	
実施地域	東浦町・大府市・東海市・知多市	
事業所の連絡先	電話	0562-82-3222
	FAX	0562-82-3223
	メールアドレス	kaede_a.m.c@grace.ocn.ne.jp
ケアプランデータ連携システム導入の有無 ※ブルダウから選択	×	←「×」が選択された事業所で、令和8年4月1日以降に導入予定の事業所は、その予定日を記載してください。 ・導入予定日【 令和 年 月 日 】

事業所の特色

医療法人あやめ会グループホームかえでは、認知症の方がこれまでの暮らしを大切にしながら、安心して穏やかに生活できる住まいを目指しています。少人数制の家庭的な環境の中で、利用者様一人ひとりの生活歴や価値観を尊重し、その方らしい生活が続けられるよう個別ケアを大切にしています。

日々の生活では、体操や手工芸、音楽レクリエーション、季節行事など、楽しみながら心身機能の維持につながる活動を取り入れています。また、掃除や洗濯、食事の準備など、これまで当たり前に行ってきた生活動作を職員と一緒に行うことで、自然な形での機能訓練にもつながる支援を行っています。役割や楽しみを持って生活することが、利用者様の意欲や笑顔につながっています。



お食事は、栄養バランスを考えた家庭的な献立を基本とし、旬の食材や季節感を大切にしています。行事食やおやつ作りなども取り入れ、食べる楽しみや季節の変化を感じていただけるよう工夫しています。利用者様の体調や嚥下状態にも配慮しながら、安全で美味しい食事の提供に努めています。

また、日々の健康状態の観察や見守りを丁寧に行い、やまもとクリニックとの連携を図りながら緊急時等にもすぐ対応が出来る、安心して生活していただける体制を整えています。ご家族とのつながりや地域との交流も大切にしながら、利用者様が「ここで暮らしてよかった」と感じていただける温かい生活の場づくりに取り組んでいます。

自然災害対策	感染症対策	虐待防止措置
当事業所では自然災害に備え、防災委員会を設置し、定期的に災害対策の確認・見直しを行っています。BCPIに基づく訓練や避難訓練を実施し、災害時も利用者様の安全確保とサービス継続ができる体制づくりに取り組んでいます。	当事業所では感染症予防・拡大防止のため感染対策委員会を設置し、定期的に確認・見直しを行っています。職員には研修・訓練を実施し、標準予防策の徹底に努めています。手指消毒や健康観察、換気など日常的対策を継続し、感染症発生時にはBCPIに基づき迅速対応できる体制を整え、利用者様が安心して生活できる環境づくりに取り組んでいます。	当事業所では、利用者様の尊厳と権利を守るため、虐待防止委員会を設置し、虐待防止の取り組みの確認や見直しを行っています。職員に対して虐待防止に関する研修を実施し、不適切ケアの防止や理解を深めています。日頃から利用者様の尊厳を大切にしたいケアを心がけ、安心して生活できる環境づくりに努めています。

その他(事業所の様子がわかる画像、ホームページURL・QRコード 等)

URL <https://ayame-kai.jp>

提供サービス ※ブルダウから選択	事業所名称	事業所番号
認知症対応型共同生活介護	グループホーム メドックガーデンビレッジ緒川	2395700186

法人の名称	社会福祉法人 成仁会	
事業所の所在地	知多郡東浦町大字緒川字栄39-1	
実施地域	知多北部広域連合内(大府市、東海市、知多市、東浦町)	
事業所の連絡先	電話	代表:0562-82-3003 事業所:0562-85-6776
	FAX	0562-82-3005
	メールアドレス	
ケアプランデータ連携システム導入の有無 ※ブルダウから選択		←「×」が選択された事業所で、令和8年4月1日以降に導入予定の事業所は、その予定日を記載してください。 ・導入予定日【 令和 年 月 日 】

事業所の特徴

【法人理念】

- ・地域の福祉拠点施設として役割を担います
- ・ノーマライゼーションに基づき自立を支援します
- ・「個人の尊厳」と「生きがい」を持ち続けていただく環境づくりに最善を尽くします

私たちのサービス提供が、ご利用者様やご家族様の意向に沿っているか、理念をもとに、介護のプロとして今のサービス提供やケアは最善か等を振り返るようにしています。そして、ご利用者様、ご家族様と一緒に考え、暮らしを支えていきます。

■認知症ケア

肌と肌とのコミュニケーションを通して、不安な感情を取り除いたり、これまでの趣味を日常に取り入れ、入居者様同士互いに支えながら過ごします。自分で、選び、決める。そんな心の満足度をあげていけるような暮らしができるようサポートしていきます。

■全室個室、テレビ完備で過ごしやすい空間を確保

居室にはトイレ、洗面台が設備されており、2枚の扉を両方とも開けることができるため、車椅子の方でも広々と使用でき、プライバシーにも配慮しています。家具や家電は使い慣れた物を持ち込んでいただけます。

■世代交流のできる複合施設

グループホーム、居宅介護支援事業所、美活デイサービス、脳活デイサービス、託児所が併設されており、それぞれの事業所間で交流できます。

自然災害対策	感染症対策	虐待防止措置
地震や風水害などの自然災害に備え、非常災害対策計画を整備しています。災害時には職員の役割分担と指揮体制を明確にし、利用者様の安全確保と避難誘導を迅速に行える体制を整えています。また、行政機関や医療機関、地域との連携を図るとともに、食料や防災資機材の備蓄を行い、安心して生活できる環境づくりに努めています。	【面会】9時～18時(滞在時間制限なし)。共有スペースでは、来訪者の方へのマスク着用をお願いしています 【外出】マスク着用にて可。不特定多数が集まる場所は極力控えていただく 【外食】隣席の距離がとれる場所、個室、自宅など可 【外泊】個別相談 ※面会、外出等、事前予約は不要ですが、事前にご連絡頂けると、入浴、行事、身支度等、調整が行えます	ご利用者様の尊厳と権利を守るため、高齢者虐待の防止に取り組んでいます。職員への定期研修や委員会の開催を通して虐待防止の意識向上を図り、早期発見・早期対応に努めています。また、疑いがある場合には速やかに報告・検証を行い、再発防止に向けた取り組みを組織全体で進めています。

その他(事業所の様子がわかる画像、ホームページURL・QRコード 等)

メドック東浦HP…<https://medoc-care.jp/>

提供サービス ※ブルダウから選択	事業所名称	事業所番号
認知症対応型共同生活介護	グループホームさくら	2395700210

法人の名称	医療法人あやめ会	
事業所の所在地	東浦町石浜ハツ針1-40	
実施地域	東浦町	
事業所の連絡先	電話	0562-85-7575
	FAX	0562-85-7760
	メールアドレス	care.service01_a.m.c@alto.ocn.ne.jp
ケアプランデータ連携システム導入の有無 ※ブルダウから選択	×	←「×」が選択された事業所で、令和8年4月1日以降に導入予定の事業所は、その予定日を記載してください。 ・導入予定日【 令和 年 月 日 】

事業所の特色

・スタッフが入居者様それぞれの生活リズム、傾向性、特技、趣味、人生の背景などを把握し、コミュニケーションを図りながら、その方に合った生活の支援を致します。また、他の入居者様と一緒に楽しく暮らせる、暖かい安らぎの場を提供致します。

・当ホームでは看護職員を配置し、夜間や休日において24時間365日やまもとクリニックと連携していますので、緊急時にもすぐ対応でき、適宜必要な医療行為も提供できるため安心して生活して頂けます。

・通年を通しての提供レクリエーション

- ①買い物外出(ショッピングセンターマルス)
- ②知己の盆踊り参加や地域コミュニティ祭り参加
- ③喫茶外出(喫茶エルザ・カフェヨシノ)
- ④お花見会
- ⑤地域の方(近隣住民・町社協・民生員・ボランティア)などとの交流祭
- ⑥外部ボランティアの受入れ
- ⑦近隣介護施設へのボランティア活動、合同での勉強会

自然災害対策	感染症対策	虐待防止措置
有り	有り	有り

その他(事業所の様子がわかる画像、ホームページURL・QRコード 等)

・ホームページURL
<https://ayame-kai.jp/ayame/sakura/>

※令和8年4月1日時点の情報を記載してください。

提供サービス ※プルダウンから選択	事業所名称	事業所番号
認知症対応型共同生活介護	グループホームうのさと茜邸	2395700244

法人の名称	社会福祉法人あかね会	
事業所の所在地	愛知県知多郡東浦町緒川雁狭間山1-21	
実施地域	東浦町	
事業所の連絡先	電話	0562-31-3155
	FAX	0562-35-3255
	メールアドレス	aswc_unosato3155@akane-kai.com
ケアプランデータ連携システム導入の有無 ※プルダウンから選択	<input type="radio"/>	←「×」が選択された事業所で、令和8年4月1日以降に導入予定の事業所は、その予定日を記載してください。 ・導入予定日【 令和 年 月 日 】

事業所の特色

グループホームうのさと茜邸は、2ユニット計18名のグループホームです。利用者様の状態や体調、また好みに応じて、様々なレクを行っております。お誕生日会はもちろんの事、季節に応じた和菓子バイキングや夏祭り、運動会、カラオケ大会、パターゴルフなど娯楽から健康体操、工作、塗り絵などを職員と一緒に楽しんでおります。

場所は知多半島道路の東浦インター近くで、アクセスもよく面会にも便利です。

自然災害対策	感染症対策	虐待防止措置
実施しております。 備蓄品用意しております。	委員会を設置して、研修を行っております。	委員会を設置して、研修を行っております。

その他(事業所の様子がわかる画像、ホームページURL・QRコード 等)

ホームページURL
<https://akane-kai.com/>

Instagram



UNOSATOAKANE

提供サービス ※プルダウンから選択	事業所名称	事業所番号
認知症対応型共同生活介護	グループホーム フェリーチェ	2395700343

法人の名称	株式会社 SKY	
事業所の所在地	愛知県知多郡東浦町大字石浜字飛山池上15番25	
実施地域	東浦町	
事業所の連絡先	電話	0562-82-0017
	FAX	0562-82-0018
	メールアドレス	info_gh@felice-sky.co.jp
ケアプランデータ連携システム導入の有無 ※プルダウンから選択	×	←「×」が選択された事業所で、令和8年4月1日以降に導入予定の事業所は、その予定日を記載してください。 ・導入予定日【 令和 年 月 日 】

事業所の特徴

FELICE-GROUP HOME アットホームな共同生活スタイルを提供

*「自分らしさ」を失わずに過ごすことができるをモットーとする理念のもと、職員自身が入居したいと自負できるホームを目指します
 *ホームは自由な生活空間の場と考え、生活の主体は利用者様であり自立した生活が送れるように努めています
 *常に笑顔を絶やさず、のんびりとほんわかゆっくりと時間が過ぎていく生活リズムの中でレクリエーションとして外出、おやつレク、買い物、体操、アニマルセラピー、赤ちゃん訪問等たくさんの方々の見守りと協力のもと日々検討しサービスの向上につながるようにしています
 *職員は常に利用者様と寄り添う時間を大切に過ごしています。
 *ホームの庭にたくさんの色とりどりの花を植え目で楽しみ、落花生、紫玉ねぎ、ブロッコリーの野菜を植えて収穫し食べる楽しみ、ベランダに自由に好きな時間に出て外気浴を浴び普通に生活を楽しむことができます。
 *ご家族との関係も良好で、面会も頻回に来て頂けます。

☆サービス提供時間
 ・GHの1日の流れ
 6:00 起床→7:00 朝食→8:00→9:00 体操→10:00 レクリエーション→11:40 昼食→12:00→13:00→14:00 レクリエーション
 15:00 おやつ→16:00散歩→17:00夕食→18:00 のんびりタイム→21:00 就寝

☆ご入居に必要な料金
 月額:161,500円 家賃:57,000円 (ご入居に関するお部屋代金) ・管理費:30,000円 (施設管理費・メンテナンス費)
 ・光熱水費:25,000円 (電気・水道・ガス代)
 ・食費:49,500円 (朝・昼・夕食 1,650円/日 30日計算による。)
 ・その他:おむつ代、医療費、理美容代は実費負担になります。☒
 ・介護保険利用料別途(1割～3割)

自然災害対策	感染症対策	虐待防止措置
1.身の回りにある災害リスクを理解する。 2.避難場所や避難経路を確認する。 3.防災情報の入手方法を把握する。 4.災害状況を理解できるよう災害の警戒レベルを理解しておく。 5.緊急時の家族との連絡方法をきめる。 6.防災訓練に参加する。 7.地域の方とコミュニケーションをとっておく	1.病原体を持ち込まない 2.病原体を持ち出さない 3.病原体を拡げない *手指消毒、流水による手洗い *咳、くしゃみ等予防のためマスク着用 *血液、体液、分泌物、嘔吐物、排泄物等を扱う時は手袋、マスク、エプロン・ガウン着用 *居室・環境整備	*高齢者の尊厳を守り、虐待の発生を防止します。 1.施設内の体制整備 2.運営規定の明記 3.定期的な研修 4.日常ケアの確認 5.早期発見・通報

その他(事業所の様子がわかる画像、ホームページURL・QRコード 等)

HP/<https://www.felice-sky.co.jp/grouphome/> インスタグラム/https://www.instagram.com/felice_sky_group










FELICE_SKY_GROUP

提供サービス ※ブルダウから選択	事業所名称	事業所番号
認知症対応型共同生活介護	メドックホーム栄風館	2395700392

法人の名称	エイチユアース株式会社	
事業所の所在地	愛知県知多郡東浦町大字緒川字栄36番地1	
実施地域	東浦町・大府市・東海市・知多市	
事業所の連絡先	電話	0562-85-7441
	FAX	0562-85-7442
	メールアドレス	info@hyours-co.com
ケアプランデータ連携システム導入の有無 ※ブルダウから選択	×	←「×」が選択された事業所で、令和8年4月1日以降に導入予定の事業所は、その予定日を記載してください。 ・導入予定日【 令和 8 年 10 月 1 日 】

事業所の特色

・代表が管理栄養士、ジュニア野菜ソムリエ、薬膳アドバイザーの資格を保有し、職員も薬膳マイスターを所得
 ・朝食は薬膳粥をご用意、普段の飲み物には薬膳茶もご用意
 ・食事イベントでは薬膳料理も提供、家庭菜園で取れた野菜等も食事等に取り入れている
 ・手に届く安心が狙いのコンパクト設計、特に居室は選択肢をシンプルにし、安心感を提供する事を優先
 ・ウェルネスバレー関係機関の認知症医療専門職から環境アドバイスを取り入れ、手すりが認識しやすいようコントラストをつけるような色を選択、人の出入りがある玄関⇄リビングには目隠しを設置、背中の曲がった方でも気づけるようにトイレマークを下の位置に、便器を認識しやすいように後ろの壁とコントラストをつけました

自然災害対策	感染症対策	虐待防止措置
<ul style="list-style-type: none"> ・BCP(業務継続計画)策定 ・食料や水の備蓄 ・非常用電源の設置 ・グループ内事業所との連携 	<ul style="list-style-type: none"> ・委員会(年2回) ・感染対策マニュアル整備 ・年2回の研修 ・BCP(事業継続計画)の策定 	<ul style="list-style-type: none"> ・委員会(年2回) ・虐待防止マニュアル整備 ・年2回の研修

その他(事業所の様子がわかる画像、ホームページURL・QRコード 等)

<https://hyours-co.com/>