

地域のみなんで支えあいます

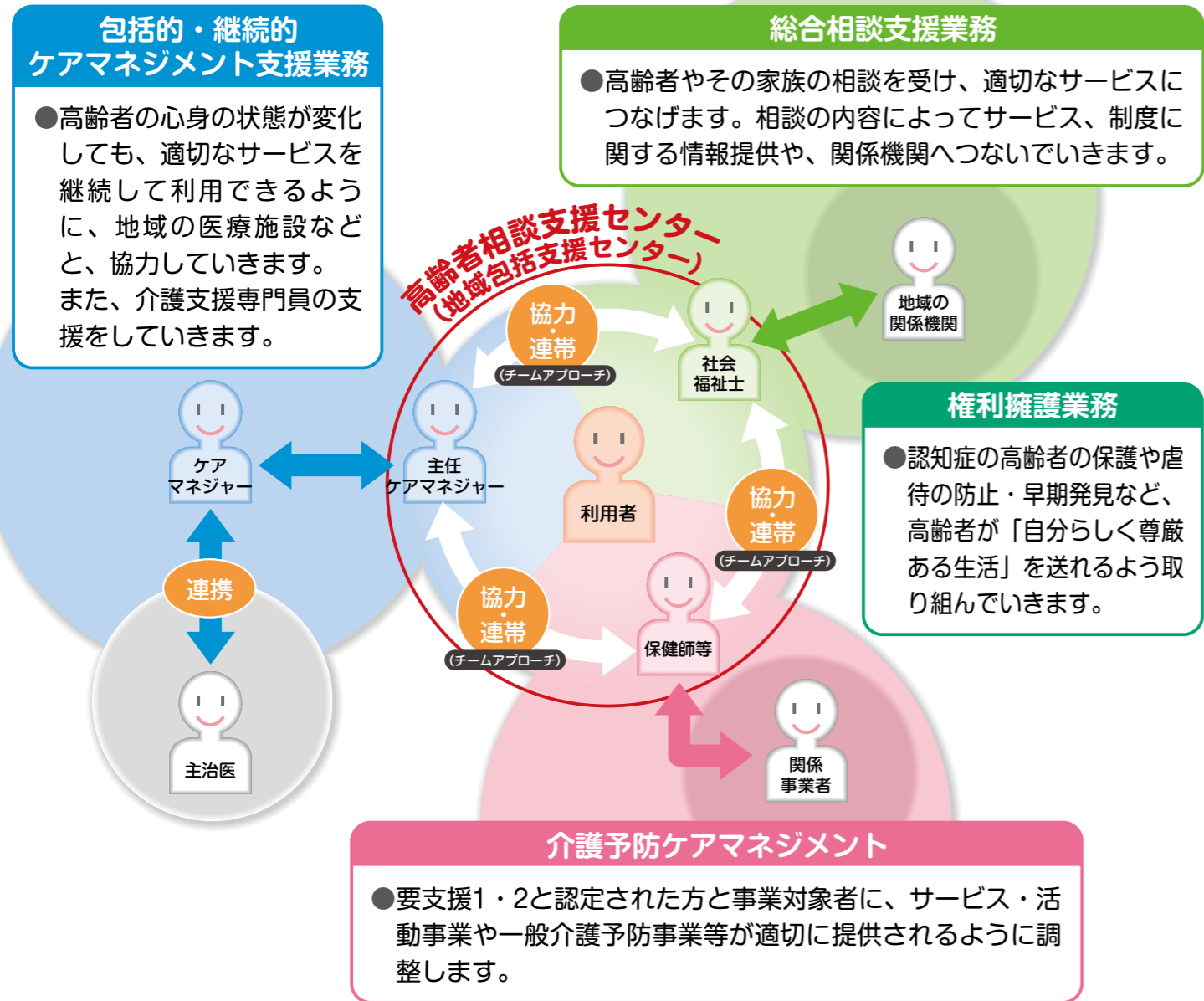
地域の高齢者のさまざまな相談に対応する機関として、各市町に高齢者相談支援センター（地域包括支援センター）が設置されています。

いつでも、そしていつまでも安心して生活するための拠点に

高齢者の心身の健康維持、安定した暮らしを地域ぐるみで支えていくための拠点となる機関です。

いつまでも「自分らしい生活」を送れるように主任ケアマネジャーや社会福祉士・保健師等が協力しあい、適切なサービスを提供します。

相談を幅広く受け付け、必要に応じて、行政機関、医療機関、民生委員、介護相談員、各種ボランティアなどに協力を要請し、高齢者一人ひとりにあった支援を行っていきます。



知多北部広域連合管内の高齢者相談支援センター（地域包括支援センター）の位置と担当地区を、色別に分けて掲載しました。連絡先などの詳細は一覧表をご参照ください。



【東海市】

名称	所在地	電話番号	担当区域
①東海市 高齢者相談支援センター (東海包括支援センター)	東海市荒尾町西廻間2番地の1 東海市しあわせ村 健康ふれあい交流館内	052-689-1606	東海市全域
②東海市 高齢者相談支援センター (東海包括支援センター分室)	東海市加木屋町南鹿持27番地の1 東海市立加木屋 デイサービスセンター内	0562-31-3312	

高齢者相談支援センター（地域包括支援センター）



地域の高齢者の
さまざまな相談におこたえ
します。お気軽にお問い合わせ
ください。

健やかで安定した暮らしを
地域で支える拠点です。



【大府市】

名称	所在地	電話番号	担当区域
①大府市 高齢者相談支援センター (大府包括支援センター)	大府市江端町六丁目13番地の1 大府市ふれ愛サポートセンター内	0562-45-5455	共和西・共長・ 吉田・石ヶ瀬
②大府市 高齢者相談支援センター (大府包括支援センター東分室)	大府市東新町一丁目219番地 大府市社会福祉協議会内	0562-48-1051	大府・大東・神田 北山・東山

【知多市】

名称	所在地	電話番号	担当区域
知多市 高齢者相談支援センター (知多包括支援センター)	知多市新知字永井2番地の1	0562-54-1211	知多市全域

【東浦町】

名称	所在地	電話番号	担当区域
東浦町 高齢者相談支援センター (東浦包括支援センター)	東浦町大字石浜字岐路28番地の2 東浦町勤労福祉会館2階	0562-82-2941	東浦町全域